

INFORMATIVO TÉCNICO

NESS-LRC MULTILINHAS

NESS-LRC – CONTROLADOR MICROPROCESSADO PARA LINHAS DE CONGELADOS E RESFRIADOS



DESCRIÇÃO

Controlador microprocessado programável, série SM4-434 - modelo NESS-LRC

APLICAÇÃO

Desenvolvido para atender o mercado de refrigeração comercial, no controle de balcões expositores e câmaras frigoríficas que trabalham no regime de resfriados ou congelados.

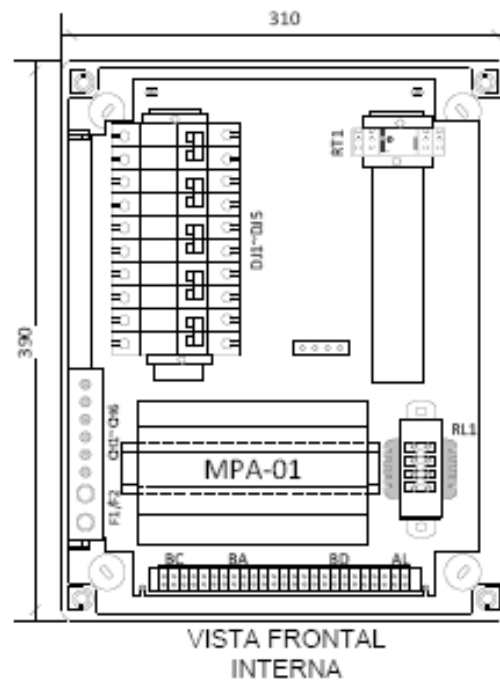
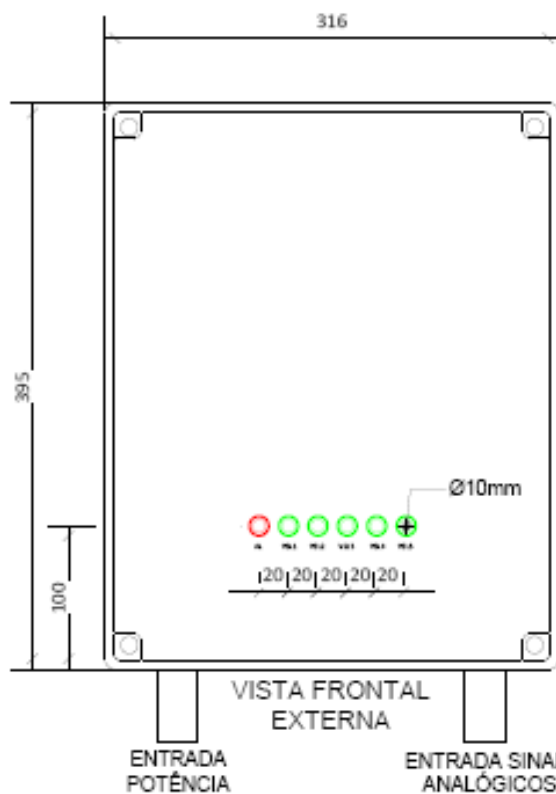
RESULTADOS

Máxima precisão e facilidade de configuração contando com parâmetros pré programados, proporcionando confiabilidade e economia de energia no controle do frio.

CARACTERÍSTICAS

Alimentação	220 VAC +/- 10%
Exatidão	0,10%
Resolução	0,0001
Comunicação	MOD-BUS RTU 9.600 ~38.400 Kbps
Tipo de Conector	Bornes Destacáveis Tipo Plug-in
IHM	LED vermelho com 3 dígitos e 4 botões de navegação
Temperatura de Operação	0 ~ 50°C
Umidade de Operação	10 ~ 90% UR Sem Condensação
Fixação	Sobreposta

DESENHO MECÂNICO

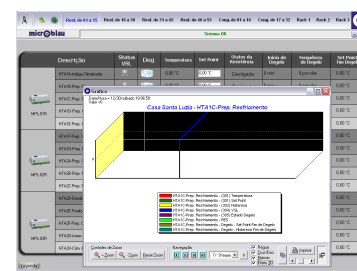
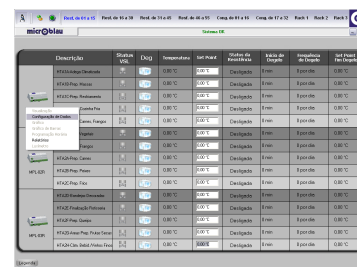


INFORMATIVO TÉCNICO

NESS-LRC MULTILINHAS

FUNCIONALIDADES

- * Interface Homem - Máquina local, totalmente amigável e na língua portuguesa.
- * Leitura em tempo real;
- * Configuração de parâmetros disponível através de senhas;
- * Chaves de forçamento – válvula solenoide e resistência de degelo;
- * Projetado especialmente para o controle de balcões, expositores ou câmaras frigoríficas que trabalham no regime de congelados, resfriados ou abaixo de 0°C;
- * Controle e monitoração dos parâmetros da temperatura de degelo e do balcão, expositor ou câmara, em graus Celsius (°C);
- * Comando e monitoração do estado de funcionamento da resistência de degelo;
- * Fácil configuração de set-point da temperatura desejada no balcão, expositor ou câmara, com ajuste de histerese;
- * Configuração do tempo de início e a duração do degelo, número de degelos diários, tempo de gotejamento, com ajuste de histerese;
- * Segurança e alarmes em comportamento inesperados e de temperatura alta, com ajuste de diferencial;
- * Integração de baixo custo! Protocolo de comunicação universal, MOD-BUS RTU, disponível no próprio controlador, sem a necessidade de aquisição de placas adicionais;
- * Produto compatível com todos os refrigerantes utilizados no mercado;
- * Programação horária Normal, de Ponta e Noturna disponível;
- * Configuração dos vários Modos de Degelo:
 - Modo Degelo Natural;
 - Modo Degelo por Temperatura;
 - Modo Degelo Controlado.
- * Software Configurador para acesso via computador ou notebook;
- * **NEW!** Monitoramento remoto;



PONTOS DE CONTROLE

DESCRIÇÃO	EA	SA	ED	SD	OBSERVAÇÕES	5 Linhas - Resfriados	2 Linhas - Congelados 1 Linha - Resfriados
Temperatura de Controle - Linha 1	1				Sensor PT1000	✓	✓
Temperatura de Controle - Linha 2	1				Sensor PT1000	✓	✓
Temperatura de Controle - Linha 3	1				Sensor PT1000	✓	✓
Temperatura de Controle - Linha 4	1				Sensor PT1000	✓	
Temperatura de Controle - Linha 5	1				Sensor PT1000	✓	
Comando Liga/ Desliga Válvula Solenoide (VSL) - Linha 1				1		✓	✓
Comando Liga/ Desliga Válvula Solenoide (VSL) - Linha 2				1		✓	✓
Comando Liga/ Desliga Válvula Solenoide (VSL) - Linha 3				1		✓	✓
Comando Liga/ Desliga Válvula Solenoide (VSL) - Linha 4				1		✓	
Comando Liga/ Desliga Válvula Solenoide (VSL) - Linha 5				1		✓	
Temperatura de Degelo - Linha 1	1				Sensor PT1000		✓
Temperatura de Degelo - Linha 2	1				Sensor PT1000		✓
Comando Liga/ Desliga Resistência de Degelo - Linha 1				1			✓
Comando Liga/ Desliga Resistência de Degelo - Linha 2				1			✓

CODIFICAÇÃO

NESS LRC

-[STXX]

-[MAXX]

-[OPXX]

-[CDXX]

CONTROLE DE DEGELAMENTO	MATERIAL CAIXA	DISPLAY	COR DO DISPLAY
ST01 - SIM	MA05 - PLÁSTICO	OP01 - STANDART	CD01 - VERMELHO
ST02 - NÃO			

CÓDIGO DO PRODUTO	DESCRIÇÃO DO PRODUTO
306.488.882.0	NESS LRC-ST02-MA05-OP01-CD01 (RESFRIADOS)
306.499.998.2	NESS LRC-ST01-MA05-OP01-CD01 (CONJUGADO)