

NESS-PL – CONTROLADOR MICROPROCESSADO PARA CONTROLE DE RACK'S



DESCRIÇÃO

Controlador microprocessado programável, série SM4-432 - modelo NESS-PL.

APLICAÇÃO

Desenvolvido para controlar, monitorar e garantir a segurança de rack's de compressores utilizados em sistemas de refrigeração industrial.

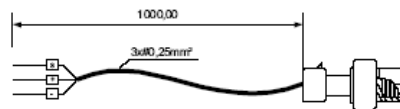
RESULTADOS

Máxima qualidade do frio e eficiência energética obtida através da otimização do rack com o mínimo de interrupções/paradas.

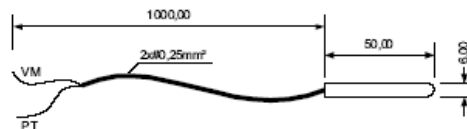
CARACTERÍSTICAS

| | |
|--------------------------------|---|
| Alimentação | 220 VAC +/- 10% |
| Exatidão | 0,10% |
| Resolução | 0,0001 |
| Comunicação | MOD-BUS RTU 9.600 ~ 38.400 Kbps |
| Tipo de Conector | Bornes Destacáveis Tipo Plug-in |
| IHM | LCD - Display de Cristal Líquido luminoso, alfanumérico com 4 linhas x 20 dígitos (120 x 32 pixels) |
| Temperatura de Operação | 0 ~ 50°C |
| Umidade de Operação | 10 ~ 90% UR Sem Condensação |
| Fixação | Painel |
| Peso Aproximado | 2,9 Kg (NESS PL-NM03-AP10-OP04-CD03) e 3,4 Kg (NESS PL-NM05-AP10-OP04-CD03) |

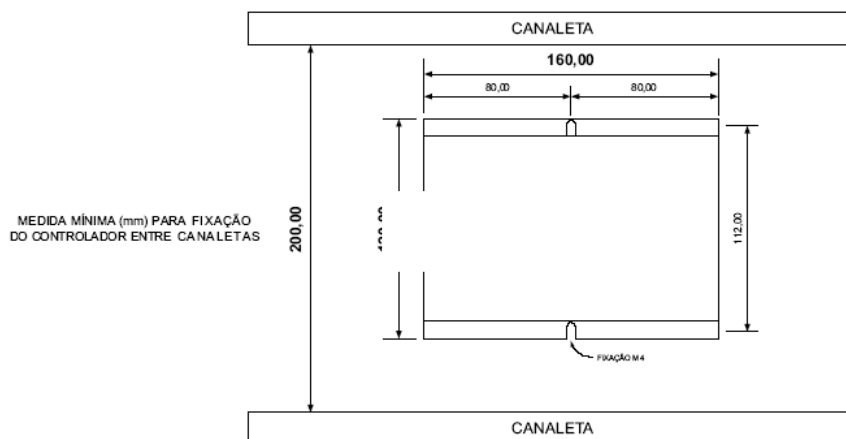
DESENHO MECÂNICO



TRANSMISSOR DE PRESSÃO



SENSOR DE TEMPERATURA PT1000

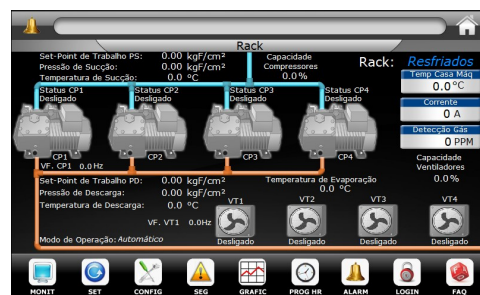


INFORMATIVO TÉCNICO

NESS-PL

FUNCIONALIDADES

- * Interface Homem – Máquina local, totalmente amigável e na língua portuguesa;
- * Leitura simultânea, em tempo real, das variáveis;
- * Configuração dos parâmetros disponíveis através de senhas;
- * Acionamento dos compressores através da pressão de sucção;
- * Comando individual ou grupo de ventiladores através da pressão de descarga;
- * Entrada analógica disponível para o variador de frequência dos ventiladores;
- * Monitoração da pressão de descarga e da temperatura de sucção;
- * Sistema de controle com alarmes de falhas ocorridas nos compressores ou nos ventiladores de condensação ou nos sensores;
- * Diagnóstico de ocorrências integrado ao controlador – Histórico de ocorrências;
- * Chaves de forçamento, Bloqueio externo e Rodízio dos compressores;
- * Software Configurador disponível para acesso via computador ou notebook;
- * Integração de baixo custo! Protocolo de comunicação universal, MOD-BUS RTU, disponível no próprio controlador, sem a necessidade de aquisição de placas adicionais;
- * Programação horária de Ponta, Diurna e Noturna disponível;
- * Carga default configurado em fábrica e carga do instalador;
- * **NEW!** Monitoramento remoto.



PONTOS DE CONTROLE

| DESCRIÇÃO | EA | SA | ED | SD | OBSERVAÇÕES |
|---|----|----|----|----|--|
| PRESSÃO DE SUCÇÃO | 1 | | | | SENSOR DE PRESSÃO (-1 A 10 KGf/CM ²) |
| PRESSÃO DE DESCARGA | 1 | | | | SENSOR DE PRESSÃO (0 A 30 KGf/CM ²) |
| TEMPERATURA DE SUCÇÃO | 1 | | | | SENSOR Pt1000 – IMERSÃO (-50 A 180°C) |
| TEMPERATURA DE DESCARGA | 1 | | | | SENSOR Pt1000 – IMERSÃO (-50 A 180°C) |
| LIGA DESLIGA 1º COMPRESSOR | | | | 1 | |
| LIGA DESLIGA 2º COMPRESSOR | | | | 1 | |
| LIGA DESLIGA 3º COMPRESSOR | | | | 1 | |
| LIGA DESLIGA 4º COMPRESSOR | | | | 1 | Somente p/ NESS PL-NM05-AP10-OP04-CD03 |
| LIGA DESLIGA 5º COMPRESSOR | | | | 1 | Somente p/ NESS PL-NM05-AP10-OP04-CD03 |
| STATUS OU DEFEITO 1º COMPRESSOR | | | 1 | | |
| STATUS OU DEFEITO 2º COMPRESSOR | | | 1 | | |
| STATUS OU DEFEITO 3º COMPRESSOR | | | 1 | | |
| STATUS OU DEFEITO 4º COMPRESSOR | | | 1 | | Somente p/ NESS PL-NM05-AP10-OP04-CD03 |
| STATUS OU DEFEITO 5º COMPRESSOR | | | 1 | | Somente p/ NESS PL-NM05-AP10-OP04-CD03 |
| CONTROLE DO VARIADOR DE FREQUÊNCIA | | 1 | | | |
| LIGA DESLIGA VENTILADOR 1º GRUPO / INDIVIDUAL | | | | 1 | |
| LIGA DESLIGA VENTILADOR 2º GRUPO / INDIVIDUAL | | | | 1 | |
| LIGA DESLIGA VENTILADOR 3º GRUPO / INDIVIDUAL | | | | 1 | Somente p/ NESS PL-NM05-AP10-OP04-CD03 |
| STATUS OU DEFEITO NOS CONDENSADORES | | | 1 | | |
| STATUS OU DEFEITO GERAL | | | 1 | | |

CODIFICAÇÃO

| CÓDIGO DO PRODUTO | DESCRIÇÃO DO PRODUTO |
|-------------------|--|
| 306.380.232.8 | NESS PL – (SCP/4VT) G5 - C/IHM TOUCH 7" S/SENSORES + KIT DE INSTALACAO |
| 306.380.233.6 | NESS PL – (SCP/4VT) G5 - C/IHM TOUCH 7" S/SENSORES + KIT DE INSTALACAO |